



ДЕМОГРАФИЯ

НАЦИОНАЛЬНЫЕ
ПРОЕКТЫ
РОССИИ

ГБУЗ НО НОЦОЗМП
ПОКОЛЕНИЕ ЗДОРОВЬЯ

Вирус папилломы человека и меры профилактики

ПО РАСПРОСТРАНЕННОСТИ ПАПИЛЛОМАВИРУСНАЯ ИНФЕКЦИЯ (ПВИ) ЗАНИМАЕТ ПЕРВОЕ МЕСТО СРЕДИ ИНФЕКЦИЙ, ПЕРЕДАВАЕМЫХ ПОЛОВЫМ ПУТЕМ. ДО 70-80% СЕКСУАЛЬНО АКТИВНОГО НАСЕЛЕНИЯ ИНФИЦИРУЕТСЯ ВИРУСОМ ПАПИЛЛОМЫ ЧЕЛОВЕКА (ВПЧ) В ТЕЧЕНИЕ ЖИЗНИ. ЕЖЕГОДНО В МИРЕ РЕГИСТРИРУЕТСЯ БОЛЕЕ 600 ТЫС. НОВЫХ СЛУЧАЕВ ВПЧ-АССОЦИИРОВАННОГО РАКА.

ВПЧ вызывает доброкачественные и злокачественные новообразования в зоне входных ворот инфекции.



Профилактика ВПЧ:

● Ежегодное гинекологическое обследование (данный метод необходим с целью раннего выявления и ликвидации предраковых состояний, но не служит защитой от инфицирования ВПЧ).

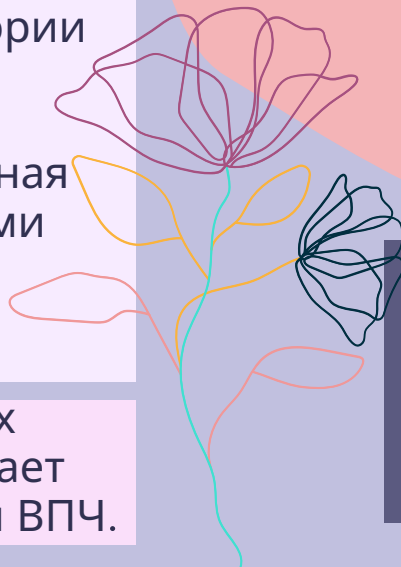
● Вакцинация (наиболее эффективный метод защиты от инфицирования ВПЧ); В настоящий момент профилактическая вакцинация не включена в Национальный календарь профилактических прививок, однако на территории России сертифицированы 2 вакцины — двухвалентная Церварикс и четырехвалентная Гардасил, привиться которыми можно на базе частных медицинских организаций.

● Использование барьерных методов контрацепции снижает вероятность инфицирования ВПЧ.

Механизм

передачи ВПЧ

Ведущий механизм передачи ВПЧ — контактный, основной путь передачи возбудителя — **половой**, однако возможна передача и при непосредственном соприкосновении (кожный контакт).



В зависимости от онкогенного потенциала выделяют вирусы папилломы человека **высокого** (типы 16, 18, 31, 33, 35, 39, 45, 51, 52, 56, 58, 59) и **низкого** (типы 6, 11, 42, 43, 44) онкогенного риска.