



**ГБУЗ НО НОЦОЗМП**  
ПОКОЛЕНИЕ ЗДОРОВЬЯ

## При подозрении на инсульт

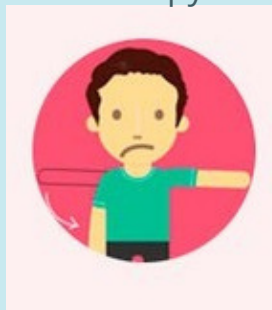
1. Вызовите скорую медицинскую помощь. Если симптомы инсульта появились у вас, то попросите о помощи, чтобы врача вызвал кто-то другой. Сообщите краткие данные о пациенте (возраст, что случилось). Оставьте свои контактные данные для связи с вами.

**Звони 112 или 03!**

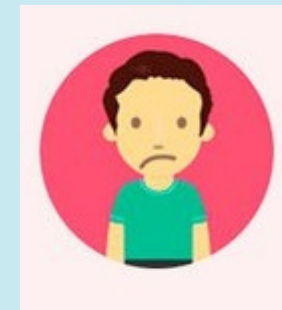


2. Помогите пациенту принять горизонтальное положение с приподнятой головой или в позиции лежа на боку.
3. Если пациенту тяжело дышать, то снимите стесняющую одежду (тугой воротник, галстук или шарф), откройте окна.
4. Пока едет скорая, ни в коем случае не пытайтесь напоить, накормить больного или заставить его встать. У человека может быть нарушение функции глотания, и он может подавиться.

- Внезапная слабость, онемение в руке и/или ноге
- внезапная потеря равновесия, нарушение координации, головокружение



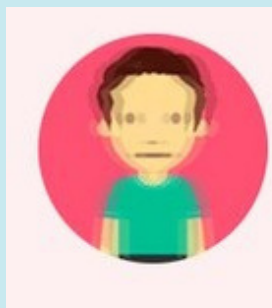
- внезапное онемение губы или половины лица, часто с "перекосом" лица



# Признаки инсульта

## ЧТО ДЕЛАТЬ ПРИ ОБНАРУЖЕНИИ ЭТИХ ПРИЗНАКОВ?

- внезапное нарушение речи и/или ее понимания
- внезапная потеря сознания
- острая головная боль без какой-либо видимой причины



Желательно, чтобы человек с инсультом был доставлен в больницу как можно скорее – в течение трех часов от начала первых симптомов.

