

# СКРИНИНГ НА ВЫЯВЛЕНИЕ ЗЛОКАЧЕСТВЕННЫХ НОВООБРАЗОВАНИЙ ТОЛСТОГО КИШЕЧНИКА И ПРЯМОЙ КИШКИ



ГБУЗ НО «НОЦОЗМП»  
ПОКОЛЕНИЕ ЗДОРОВЬЯ

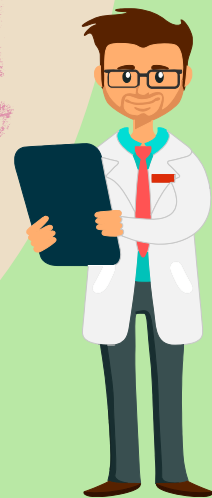
В рамках профилактического медицинского осмотра и первого этапа диспансеризации взрослого населения граждан проводят исследование на скрытую кровь с целью раннего выявления рака толстой и прямой кишки от 40 до 64 лет 1 раз в два года, с 65 до 75 лет ежегодно.

## ПОКАЗАНИЯ ДЛЯ ИССЛЕДОВАНИЯ КАЛА НА СКРЫТУЮ КРОВЬ

- возраст граждан от 40 до 75 лет
- боли, неприятные ощущения в животе
- боль или дискомфортные ощущения во время или перед актом дефекации
- примеси в кале
- изменения характера стула (он стал жидким или слишком плотным)
- наличие таких симптомов, как изжога, тошнота, рвота, привкус железа во рту
- снижение аппетита
- значительная потеря веса без видимых причин

## ПРИЧИНЫ ПОЯВЛЕНИЯ СКРЫТОЙ КРОВИ В КАЛЕ У ВЗРОСЛОГО ЧЕЛОВЕКА

- язвенная болезнь желудка или двенадцатиперстной кишки
- полипы
- геморрой
- дивертикулёз (карманы в кишечнике)
- дивертикулёз (карманы в кишечнике)
- трещины заднего прохода
- неспецифический язвенный колит
- опухолевые процессы в кишечнике
- гельминтозы



## ПОДГОТОВКА К АНАЛИЗУ НА СКРЫТУЮ КРОВЬ

✓ За 2 недели необходимо отказаться от: препаратов (висмут и железосодержащих, слабительного действия, нестероидных, увеличивающих риск кровотечений (аспирин, ибупрофен и др.), ректальных свечек.

процедур, которые могут повредить слизистые кишечника (клизмы, колоноскопия)

✓ За 3 суток из рациона нужно исключить: пищу животного происхождения овощи зеленого цвета и помидоры

✓ Женщинам не рекомендуется сдавать анализ во время менструации

## ПРАВИЛА ЗАБОРА КАЛА ДЛЯ АНАЛИЗА

Собирать кал для исследования следует утром. Если это затруднительно, можно подготовить пробу заранее, но не более чем за 8 часов до сдачи кала в лабораторию. В этом случае пробу следует хранить в холодильнике.

Взятие материала нужно проводить после естественного опорожнения в чистый горшок или судно из нескольких участков каловых масс.

Из унитаза набирать кал нельзя.

Кал собирается в специальный контейнер с крышкой и доставляется в лабораторию.

**В случае положительного результата врач направляет на дополнительные инструментальные методы обследования с целью выявления причины.**