



# Острый аппендицит

## Симптомы и первая помощь

Аппендицит - воспаление червеобразного отростка (аппендикса).

Аппендикс - анатомическое образование, расположенное в начальном отделе толстого кишечника – слепой кишке.

Аппендикс расположен внизу живота, в правой части.

Длина отростка в среднем составляет от 4 до 10 см.

### Основные симптомы аппендицита:

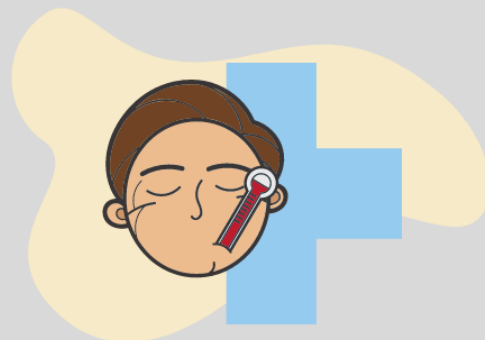


#### БОЛЬ

- чаще возникает в ночное время или ранним утром;
- в начальном периоде боль слабо выражена;
- сначала боль локализуется в области желудка или в околопупочной области, или по всему животу;
- через несколько часов боль мигрирует в правую подвздошную область;
- ее интенсивность увеличивается;
- боль носит постоянный характер;
- боль усиливается при ходьбе, кашле, при смене положения тела.



#### ТОШНОТА И РВОТА



#### ПОВЫШЕНИЕ ТЕМПЕРАТУРЫ



#### НАРУШЕНИЯ СТУЛА



#### СЛАБОСТЬ НЕДОМОГАНИЕ

### Первая помощь:

1. Вызвать бригаду скорой медицинской помощи для госпитализации в стационар и проведения оперативного лечения.
2. Исключить прием пищи и воды.
3. Исключить прием медикаментов (прием обезболивающих и противовоспалительных препаратов приводит к изменению клинической картины заболевания, что может затруднить диагностику).

